

## Come usare il BONDEX PRESERVE

La superficie in legno da trattare non deve presentare alcuna traccia di rivestimenti o vernici, questo per assicurare una penetrazione in profondità.

### **Su legni nuovi ed intatti:**

applicare abbondantemente con un pennello il prodotto su tutte le superfici. Stendere un primo strato, quindi a distanza di almeno un'ora procedere con un secondo strato (1 litro per 5 mq) a seconda della superficie e tipo di legno. Trattare tutte le superficie del legno. Trattare tutti i legni in contatto con altri legni, relativi collegamenti e parti incassate nelle murature. Pulire l'eccesso di prodotto subito dopo l'applicazione.

### **Su legni infestati:**

Eliminare tutte le vernici o smalti vecchie. La superficie deve essere pulita e priva di qualsiasi finitura.

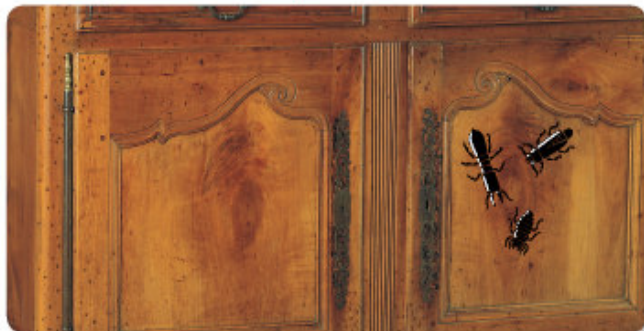
Applicare 3 strati di prodotto abbondante sulle superfici accessibili, con l'aiuto di un pennello.

Tra uno strato e l'altro lasciate trascorrere almeno un'ora (1 litro per 3 mq) a seconda della superficie e tipo di legno. È consigliabile completare il trattamento immergendo per esempio un piede del mobile trattato per 2-3 minuti circa, in un recipiente contenente BONDEX Preserve. Trattare tutte le superficie del legno. Trattare tutti i legni in contatto con altri legni, relativi collegamenti e parti incassate nelle murature. Sostituire le parti di legno troppo infestate e indebolite. Pulire l'eccesso di prodotto subito dopo l'applicazione.

### **Mobili verniciati o pitturati:**

trattare solamente le parti di superficie non verniciate e non pitturate (per esempio all'interno).

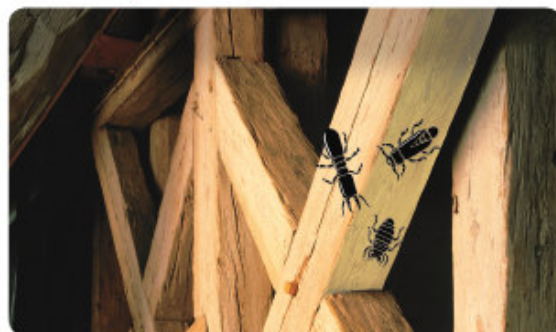
### **Anti Tarlo per mobili di antiquariato**



### **Protettivo per legni esterni**



### **Protettivo speciale travi**



### **Anti Tarlo parquet**



### **Anti Tarlo per mobili di legni interni**

